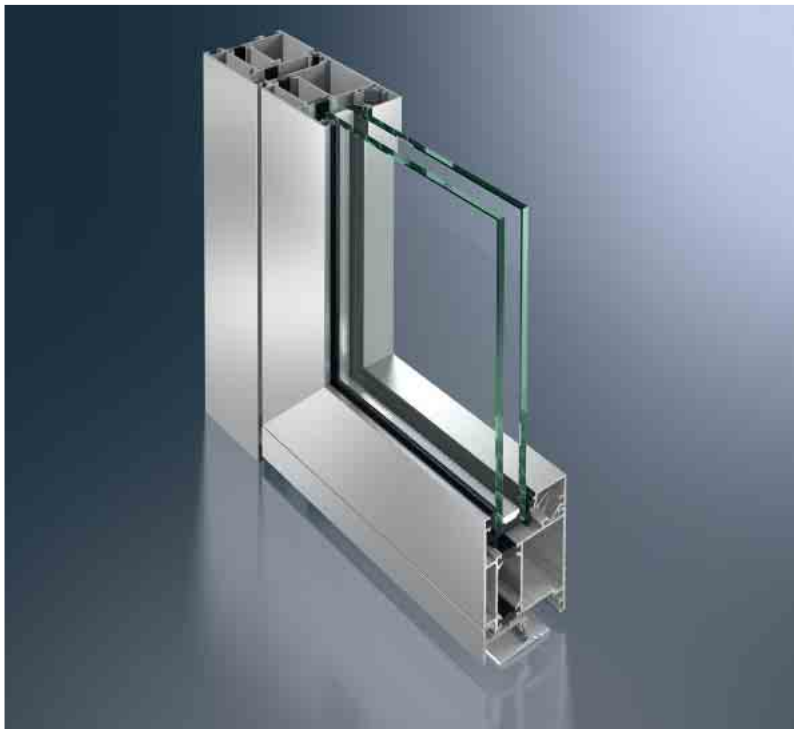


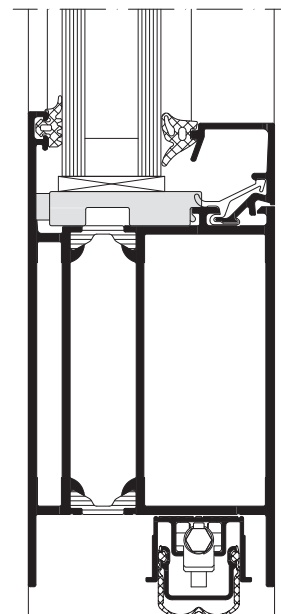
Schüco ADS 65 HD

Aluminium Tür-System
Aluminium door system



Die auch in Übergröße für das Objektgeschäft erhältliche Schüco Tür ADS 65 HD (Heavy Duty) setzt mit ihrer schlanken Ansichtsbreite markante Blickpunkte in der Fassade. Sie ist besonders stabil konstruiert und bietet große Öffnungsweiten für stark frequentierte Gebäude. Die Bautiefe von 65 mm und die Durchgangshöhe von bis zu 3.000 mm erlauben zahlreiche Einsatzmöglichkeiten und Gestaltungsvarianten. Das klassisch zeitlose Design passt sich an die Schüco Fassaden- und Fenster-Systeme an und lässt sich mit diesen hervorragend kombinieren.

The Schüco Door ADS 65 HD (Heavy Duty), also available as oversize units for large architectural projects, creates a striking feature of the façade with its slim face width. It has a particularly robust design and offers large opening widths for busy buildings. The basic depth of 65 mm and the clearance height of up to 3,000 mm allow a wide range of applications and design options. This classic, timeless design perfectly coordinates with the Schüco façade and window systems for an outstanding continuation.



Schüco Tür ADS 65 HD,
Fußpunkt, Maßstab 1:2
Schüco Door ADS 65 HD,
Sill, Scale 1:2



Grüne Technologie für den Blauen Planeten
Saubere Energie aus Solar und Fenstern

Green Technology for the Blue Planet
Clean Energy from Solar and Windows

SCHÜCO

Schüco Tür ADS 65 HD

Aluminium Tür-System
Aluminium door system



Schüco Aluminium
Tür-System ADS 65 HD
Schüco Aluminium
door system ADS 65 HD

Die besonders robuste Ausführung der Schüco Türen ADS 65 HD ermöglicht hohe Belastungen an stark frequentierten Ein- und Ausgängen.

- Einbruchhemmend bis WK3 (RC3)
- Öffnungsweite bis 2.800 mm (2-flügelig)
- Komfortable Durchgangshöhen bis 3.000 mm
- Max. Flügelgewicht 200 kg
- Rollentürband in verstärkter Ausführung
- Wahlweise Sockelprofil oder umlaufendes Flügelprofil

Optional

- Automatische Türabdichtung
- Barrierefreie Lösungen
- Verdeckt liegende Bänder
- Flügelüberdeckende Füllung
- Türbänder mit 1.000.000 Zyklen auf Dauerbelastung geprüft nach DIN EN 12400
- Panikbeschläge
- Fluchttürsicherung

The particularly robust design of Schüco ADS 65 HD doors accommodates heavy loading at busy entrances and exits.

- Burglar-resistant up to WK3 (RC3)
- Opening width up to 2,800 mm (double-leaf)
- Generous clearance heights of up to 3,000mm
- Max. leaf weight 200 kg
- Barrel hinge with reinforced design
- Choice of sill rail profile or continuous leaf profile

Optional

- Automatic door seal
- Easy-access solutions
- Concealed hinges
- Leaf-enclosing infill
- Door hinges tested in 1,000,000 cycles for continuous loading in accordance with DIN EN 12400
- Emergency fittings
- Emergency exit switch

Technische Daten Technical data

Prüfung Test	Norm Standard	Wert Value
Wärmedämmung Thermal insulation	DIN EN ISO 1077-2	2,3 - 3,1 W/(m ² K)
Einbruchhemmung Burglar resistance	DIN EN 1627	WK3 (RC3)
Luftdurchlässigkeit Air permeability	DIN EN 12207	Klasse 2 Class 2
Schlagregendichtheit Watertightness	DIN EN 12208	bis Klasse 5A to Class 5A
Windlastwiderstand Wind resistance	DIN EN 12210 ¹	bis Klasse C3 to Class C3
Mechanische Beanspruchung Mechanical loading	DIN EN 13115	bis Klasse 3 to Class 3

¹Durchbiegungsverhalten profilabhängig The amount of deflection will depend on the profile

Schüco International KG
www.schueco.com